

Programmes Licences



La licence correspond à trois années d'études après le bac (bac +3). La licence générale offre comme perspective la poursuite des études vers un master ou la présentation à un concours (administratif ou enseignement), tandis que la licence professionnelle vise à une insertion directe dans le monde du travail, préparant à un métier via un cursus spécialisé. La licence est **intégrée au schéma européen LMD**(accords de Bologne).

Les licences proposées par l'équipe Innovation

[Gestion des ressources humaines](#)

[Devenir acteurs des transformations dans un monde incertain](#)

Commerce et développement international

[Gestion des organisations](#)

[Chef de projet culturel et patrimonial, à caractère scientifique et technique](#)

Programme Masters



Le **master** est un diplôme universitaire (bac +5) correspondant à deux années d'études effectuées après la licence. Au Cnam, le master (comme la licence et le doctorat) suit les accords de Bologne ; il est donc **intégré au schéma européen LMD***, qui permet sa reconnaissance partout dans l'Union européenne. La formation de master comprend enseignements théoriques et pratiques (stage). L'étudiant a par ailleurs obligation de prouver un niveau correct de maîtrise d'au moins une langue étrangère pour faire valider son diplôme. Enfin, le master

s'achève sur l'écriture d'un mémoire.

Les masters proposés par l'équipe Innovation

[Enseignement supérieur, recherche et développement de l'innovation](#) - **NOUVEAU**

[Entrepreneuriat innovant](#)

[Gestion des ressources humaines et transformations numériques](#)

[Globalization and the firm](#)

[Management de l'innovation et de la conception innovante](#)

[Management de la construction durable](#)

[Médiation, sciences et innovation en société](#) - **NOUVEAU**

[Mondialisation appliquée](#)

[Organisations et transitions vers un développement durable](#)

[Prospective, innovation et action publique](#)

[Prospective, innovation et transformation des organisations](#)

[Transition numérique et innovation collaborative](#)

Dossier de candidature Master 1 et 2

Pour obtenir votre dossier de candidature, merci de remplir le formulaire suivant :

Nom (*)

Prénom (*)

Âge (*)

Département d'origine (*)

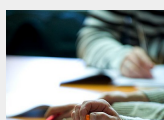
Adresse mail (*)

Plus haut diplôme obtenu (*)

Diplôme visé (*)

Champ pour les robots. Si vous êtes humains, merci de le laisser vide.

Programme Mastère spécialisé

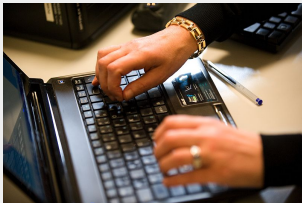


Le mastère spécialisé (sortie à bac +6) est un label créé en 1986 par la [Conférence des grandes écoles](#). Il s'adresse principalement aux ingénieurs diplômés, aux diplômés d'écoles de commerce, plus généralement à des diplômés de 3ème cycle. Le diplôme mastère spécialisé



sanctionne un cursus dans une spécialité précise, et apporte à son titulaire une expertise et des compétences supplémentaires.

Doctorat



Le doctorat est le diplôme universitaire le plus élevé. Il correspond au grade de docteur et est attesté par un diplôme national à l'issue d'une soutenance de thèse. La préparation du doctorat constitue le troisième cycle de l'enseignement supérieur. Il sanctionne une formation par la recherche, à la recherche et à l'innovation et une expérience professionnelle de recherche. C'est le grade universitaire nécessaire pour devenir maître de conférences ou chercheur dans un établissement public.

Les doctorats proposés par l'EPN Innovation

Histoire des techniques Techniques modernes et contemporaines
Sciences de gestion Économie et gestion de la technologie et de l'innovation
Sciences de gestion Économie et marchés internationaux
Sciences de gestion Prospective, innovation, stratégie, organisation
Sciences de gestion Ressources humaines

Modalités d'inscription

Consulter le détail des calendriers et modalités d'inscription, tarifs, plannings d'enseignements auprès de votre Centre Cnam Régional :

[Coordonnées des Centres Cnam Régionaux](#)

<https://innovation.cnam.fr/formations/licences-masters-doctorats/licences-masters-doctorats-884562.kjsp?RH=376153>